



## TUTO EASY MASQUE BARRIERE\*

1/4

TISSUS 3 COUCHES DE TISSUS - ATTACHE DERRIERE LES OREILLES

\*Selon recommandations AFNOR du 27 mars 2020

**Marianne Marotte - 22 avril 2020**

C'est le modèle que je réalise actuellement, après avoir plusieurs essais. Pourquoi ? Parce que je le trouve rapide et facile à confectionner. Il est également confortable à porter. Le petit plus étant la barrette pince-nez, qui ferme bien le masque et favorise le gonflage du soufflet situé devant les voies respiratoires. On peut aussi faire sans. Cela est d'ailleurs peut-être préférable pour les enfants.

Les explications sont données pour les tailles adultes, mais vous trouvez les dimensions et le patron pour une taille enfants (4-9 ans) à moduler selon l'âge. (je n'ai pu tester n'ayant pas de petits enfants à proximité)

Important : pendant la confection, se laver régulièrement les mains ainsi que sa machine à coudre.



### FOURNITURES et MATERIEL DE BASE DE COUTURE

- **3 pièces de tissu cotons 20 x 22,5 (hauteur) cm.** (au minimum 2 sortes pour qu'il y ait un croisement des fils) : tissus popeline, drap (120-150 g, ni trop épais comme les draps anciens, ni trop léger comme un voile de coton, ni ajourés, gaze)  
1 pour la couche extérieure = **ext.**, 1 pour le côté visage = **vis.**, 1 intermédiaire = **int.**  
On peut ajouter 1 à 2 cm, pour un visage très rond ou pour une personne de grande taille.
- **Elastique plat ou rond**  
**ADULTE 2 x 18 (small) à 21 (XL) cm.**  
Mieux vaut que cela soit un peu plus long, quitte à faire un petit nœud ou un point pour raccourcir.  
Si pas d'élastique, on peut faire des bandes de coton ou trapilho (je n'ai pas testé – voir tuto p.3\*)
- 1 barrette pour servant à fermer les sachets de café ou tisane. 7 à 8 cm
- Fils couture
- Papier épais pour le patron : très pratique pour faire en série, mais pas indispensable.

Ciseaux (éventuellement des cranteurs), épingles et/ou pinces, règle, marqueur effaçable à l'air ou au fer (on peut très bien utiliser un stylo ou un crayon papier). Machine à coudre (on peut aussi faire sans), fer à repasser.



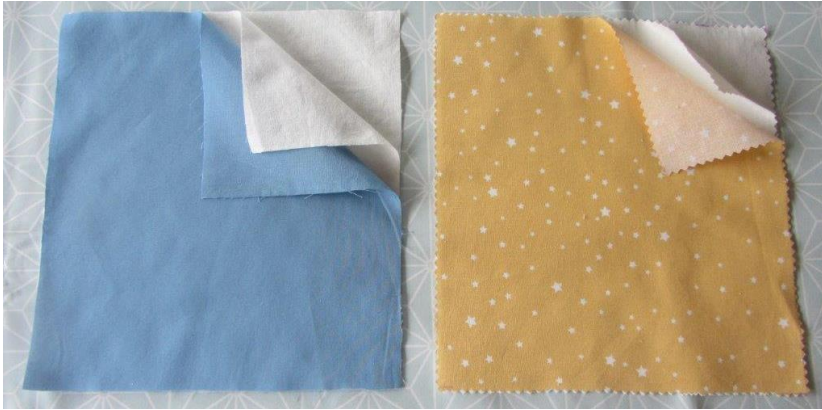
**1** Laver et repasser les tissus (les faire tremper préalablement si ils sont neufs)

**2** Couper les pièces : aux ciseaux cranteurs si vous avez. On peut couper en double, voire en triple si on fait en série et qu'on a de bons ciseaux...



**2**

**3** Superposer les 3 pièces de tissu, tissu ext. dessus et épingler.



**3**

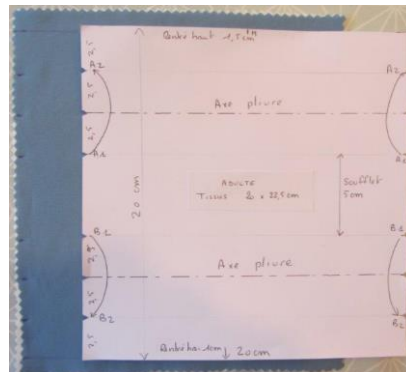
**4** Si vous avez coupé avec des ciseaux classiques, surfiler le tour au point zigzag.

**5** Placer le plus long côté (22 cm) dans la hauteur. Reporter les marques du patron sur la pièce ext. : lignes des rentrés : (1,5 cm du haut et 1 cm du bas) et marque des plis.

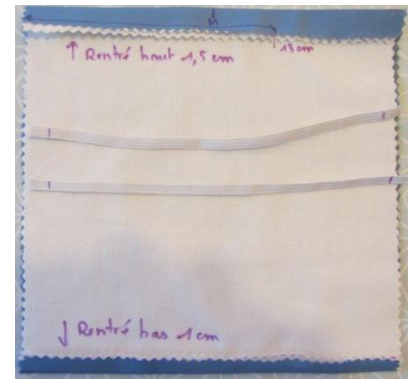
**6** Faire des rentrés sur l'envers selon les lignes tracées : repasser. Faire un repère de 1 cm à chaque extrémité des élastiques.



**4**



**5**



**6**

**7** Faire les plis selon patron : A1 sur A2 et B1 sur B2. Maintenir par des pinces ou des épingles.

**8** Introduire chacune des 2 extrémités d'élastiques dans les plis : 1 dans pli du haut et une dans celui du bas. Maintenir par des pinces ou des épingles. La hauteur mesure 9 à 10 cm.



**7**



**8**

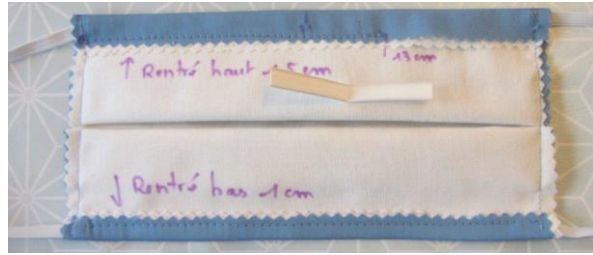
9 Faire une piqûre sur chacun des côtés afin de maintenir les élastiques et les plis. Pour bien fixer les élastiques, faire un point arrière au début et à la fin.

10 Placer sur l'envers : sur le pli du haut repérer le milieu (M) mesurer et tracer puis coudre une ligne de 13 cm à partir de la gauche et à 1 cm du pli. Piquer aussi le pli du bas.

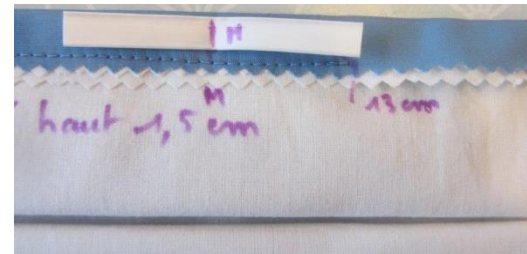
11 Plier la barrette en 2 pour repérer son milieu



9



10



11

11 Il ne vous reste qu'à introduire la barrette.

12 Plier la barrette : votre masque est fini !



11



12

#### \*Tuto traphilo

[https://www.youtube.com/watch?v=h5EMA\\_UFK5w&fbclid=IwAR2EKY\\_uc\\_AxpivnSzde63oIDxzoE0TNW8qf3Xn7xJK8EG9Sp1P\\_2fdd4aM&app=desktop](https://www.youtube.com/watch?v=h5EMA_UFK5w&fbclid=IwAR2EKY_uc_AxpivnSzde63oIDxzoE0TNW8qf3Xn7xJK8EG9Sp1P_2fdd4aM&app=desktop)

Ma page Facebook <https://www.facebook.com/mariannemarotte64/>

#### MASQUE BARRIERE / PRECAUTIONS UTILISATION ET ENTRETIEN

En aucun cas, le port de ce masque ne dispense des gestes barrière : lavage des mains, distanciation physique... Il comporte (ou vous pouvez introduire) une barrette que vous pouvez plier pour former un pince-nez. (A retirer pour le lavage)

Durée d'utilisation : 3 - 4 h maximum. Pendant cette durée, ne pas toucher l'extérieur du masque (dans le cas où il aurait reçu des projections extérieures), sinon, se laver les mains et/ou passer du gel désinfectant.

Après usage, retirer en utilisant l'élastique et mettre dans un sachet en attendant d'être lavé.

Laver après chaque utilisation.

A la machine : cycle complet de lavage, 30 mn minimum à 60°, lessive habituelle. On peut mettre un drap pour favoriser le nettoyage mécanique. Le cas échéant, retirer la barrette du pince-nez.

A la main : à 60° aussi, avec des copeaux de Marseille ou lessive main. Laisser tremper et bien frotter.

Séchage complet aussi rapide que possible (sèche-linge possible). Repasser

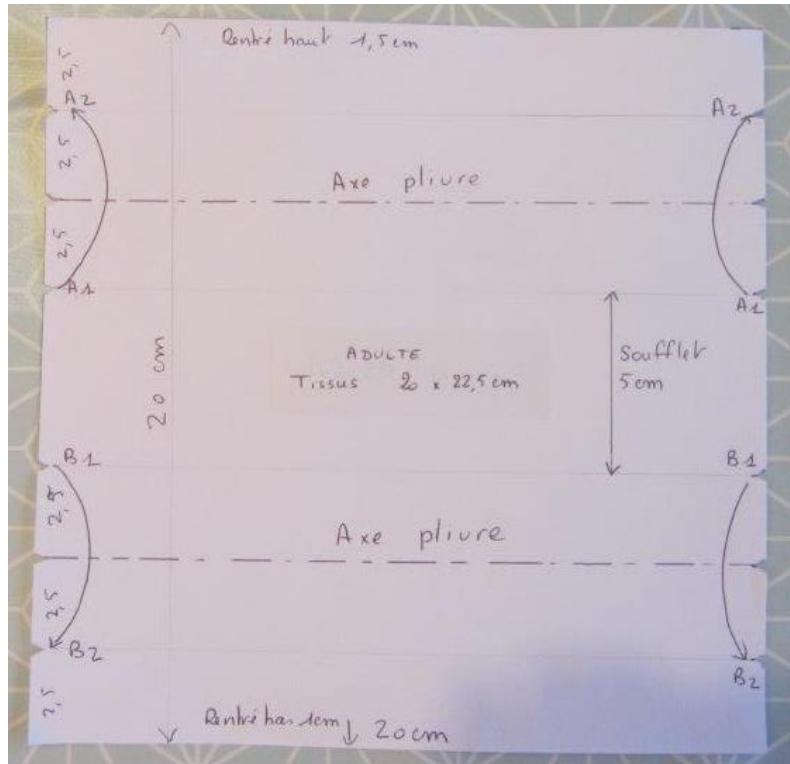
(Si vous donnez ce masque à des tierces personnes, il peut être opportun de joindre cette notice).

Attention, ils ne sont pas à taille réelle, il vous faut les tracer sur un papier épais.

Pour chacun d'entre eux, il faut ajouter 2,5 cm sur la hauteur pour les rentrés (1,5 cm en haut – 1 cm en bas).

**ADULTE**

Patron 20 x 20 cm - Tissus 20 x 22,5 (hauteur) cm



**ENFANT 4/9 ans**

Patron 17 x 17 cm – Tissus 17 x 19,5 cm

